

SYGEF ECTFE

# Extrem zuverlässig



Das neue SYGEF ECTFE System erweitert das GF Angebot hinsichtlich der Transportmöglichkeiten von extrem aggressiven Medien, wie bspw. 98-%ige Schwefelsäure. Das System ermöglicht Ihnen einen effizienteren Betrieb Ihrer Anlage durch Kosteneinsparung, Langlebigkeit und Sicherheit. SYGEF ECTFE wird als Komplettsystem bereitgestellt, wie Sie es von unseren Systemlösungen gewohnt sind, und verfügt dementsprechend über das Angebot von Fittings, Rohren und Ventilen, bis hin zur Verbindungstechnologie.

## + Extreme Chemiebeständigkeit

Längere Systemlebensdauer

## + Ergänzung der CPI-Toolbox

Zusätzlich zu PVDF & PVC

## + Optimales SDR-Ratio

Hohe Drücke und effiziente Durchflussmengen

## + Know-How & Projektunterstützung

CAD- sowie BIM-Datenbanken zzgl. Planungsunterstützung

## + Bis zu 50% geringere Initialkosten und bis zu 85% schnellere Inbetriebnahme

Im Vergleich zu PFA oder PTFE/SSSt Alternativen

# Systemsortiment

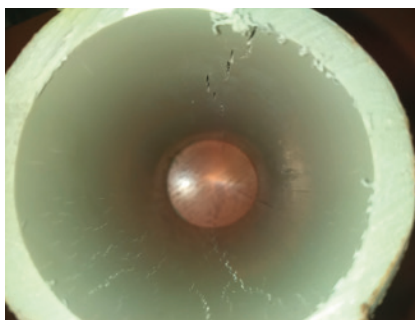
Produkte			d												
			DN												
	SDR	PN	15	20	25	32	40	50	63	75	90	110			
Rohre	21	10													
Fittings (Standardkomponenten)	21	10													
Fittings (Verschraubungskomponenten)	21	10													
Ventile MV 514/515	21	10													
IR-Schweissmaschine	21	10													

# Systemspezifikation

<b>Material</b>	Ethylen-Chlortrifluorethylen
<b>Farbe</b>	opak-milchig/Elfenbein
<b>Dichte</b>	1.68 g/cm <sup>3</sup>
<b>Wärmeausdehnungskoeffizient</b>	0.08 – 0.135 mm/mK
<b>Zugfestigkeit bei 23 C</b>	> 30 MPa
<b>E-Modul bei 23 C</b>	> 1600 MPa
<b>Charpy-Kerbschlagzähigkeit bei 23 C</b>	ohne Bruch
<b>Abmessungen</b>	d20 – 110
<b>Temperaturbereich Material</b>	-76 Grad bis +130 Grad Dauereinsatztemperatur (+150 Kurzzeitig)
<b>Produktionsbedingungen</b>	Rohre, Fittings und Ventile unter definierten Reinraumbedingungen hergestellt
<b>Eigenspannung</b>	Rohre: < 2.5 N/mm <sup>2</sup>
<b>Verpackung</b>	Rohre werden mit Kappen verschlossen und wie auch die Fittings einzeln in Folie verpackt. Farbige Labels dienen der Unterscheidung von SYGEF ECTFE zu SYGEF Standard PVDF



## ... welche Anforderungen stellen Sie an ein Druckrohrleitungssystem?



- + **Korrosionsfrei und extrem zuverlässig bei aggressiven Chemikalien**
- + **Unempfindlich gegenüber spannungsbildenden Medien**
- + **Abrasionsbeständig**

### Ihr Kontakt

Georg Fischer Piping Systems Ltd  
 Ebnatstrasse 111  
 8201 Schaffhausen / Schweiz

Die hierin enthaltenen Informationen und technischen Daten (insgesamt „Daten“) sind nicht verbindlich, sofern sie nicht ausdrücklich schriftlich bestätigt werden. Die Daten begründen weder ausdrückliche, stillschweigende oder zugesicherte Merkmale noch garantierte Eigenschaften oder eine garantierte Haltbarkeit. Änderungen aller Daten bleiben vorbehalten. Es gelten die Allgemeinen Verkaufsbedingungen der Georg Fischer Piping Systems.

Telefon +41 52 631 30 26  
 www.gfps.com

